

Марка основана  
в 1980 году



1980  
ТРИММЕР-КУСТОРЕЗ  
БЕНЗОМОТОРНЫЙ  
**парма**<sup>®</sup>  
**БТК-521**  
ПОЛУПРОФЕССИОНАЛЬНЫЙ КЛАСС

**ТРИММЕРЫ-КУСТОРЕЗЫ  
БЕНЗОМОТОРНЫЕ**  
**парма**<sup>®</sup>

**ПОЛУПРОФЕССИОНАЛЬНЫЙ КЛАСС**

# РАЗЪЕМНАЯ ШТАНГА

Модели бензокос ПАРМА с разъемной штангой комплектуются надежным механизмом соединения с фиксатором



Марка основана  
в 1980 году

**парма®**

Марка основана  
в 1980 году

# СИСТЕМА QUICK START

Система Quick Start  
на 70% компенсирует  
противодействие двигателя  
при запуске, обеспечивая  
комфортный и надежный  
запуск мотора



**napma®**



## ЭРГОНОМИЧНЫЕ РУКОЯТКИ

Рукоятки выполнены из плотной резины и обеспечивают удобный хват. Высокий уровень эргономики не уступает разработкам ведущих мировых производителей. Рукоятка управления оснащена крупными клавишами для комфортной работы в защитных перчатках.

Марка основана  
в 1980 году

# ВЫСОКАЯ НАДЕЖНОСТЬ

Усиленный кронштейн руля гарантирует высокую прочность и надежность крепления.  
Обеспечивает возможность быстрого снятия руля для транспортировки косы

Марка основана  
в 1980 году

**парма®**

Марка основана  
в 1980 году

# ПРОСТО И УДОБНО

«Велосипедная» цельная монорукоять (руль) управления. Асимметричность руля обеспечивает удобный хват и комфортное положение рук во время работы.



Марка основана  
в **1980** году



## ПРОИЗВОДИТЕЛЬНОСТЬ: НОЖ GS-T

Облегченный дисковый нож GS-T с твердосплавными зубьями (230мм x 25,4мм x 1,3мм x 48T) имеет высочайшую производительность и максимальный ресурс.



**ПАРМА®**

# ПРОСТО И УДОБНО

Конструкция картриджа для лески с системой EASY-HEAD обеспечивает быструю и простую замену лески в три этапа:

1. Совместить метки на картридже
2. Продернуть леску сквозь картридж
3. Закрутить барабан картриджа

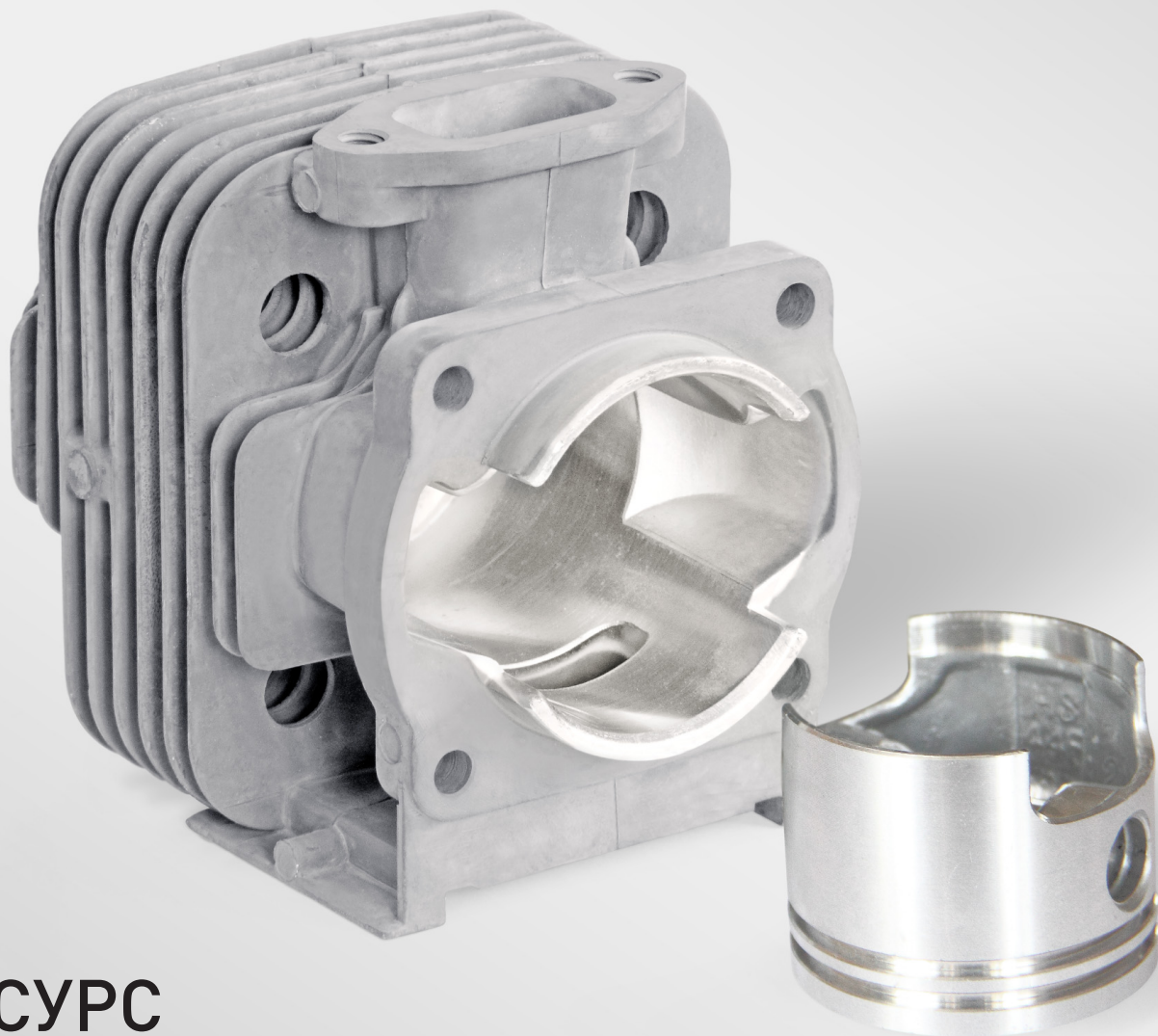


**парма®**

Марка основана  
в 1980 году



Марка основана  
в 1980 году



## РЕСУРС

Технология пористого хромирования внутренней поверхности цилиндра увеличивает износостойкость цилиндро-поршневой группы в 3-5 раз. Два поршневых кольца обеспечивают необходимый уровень компрессии в течение всего срока эксплуатации.



**ПАРМА®**

# КОНТРОЛЬ

Обеспечивает подачу топливной смеси  
для надежного запуска двигателя  
после длительного перерыва

Марка основана  
в 1980 году

**ПАРМА®**

Марка основана  
в 1980 году



## УДОБСТВО ОБСЛУЖИВАНИЯ

Безинструментальный доступ к воздушному фильтру обеспечивает его быструю прочистку без применения дополнительных приспособлений.



Марка основана  
в **1980** году

## ЗАЩИТА

Большой пластиковый кожух надежно защищает пользователя от отходов травы и древесины, вылетающих из под режущей системы косы в процессе работы

# НАПЛЕЧНЫЙ РЕМЕНЬ

В комплекте удобный наплечный ремень ранцевого типа равномерно распределяющий нагрузку на весь плечевой пояс и снижающий утомляемость пользователя. Жесткий пластиковый щиток защищает бедро.



Марка основана  
в 1980 году

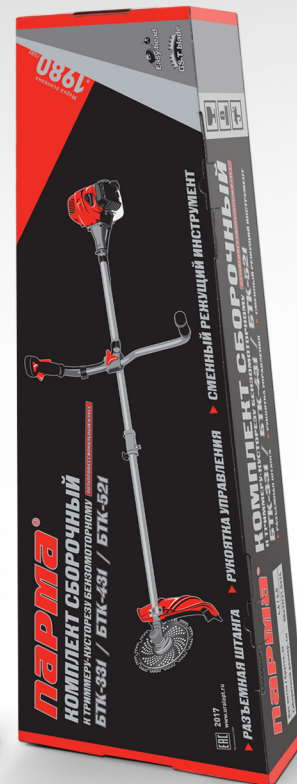
# УПАКОВКА

Яркая, броская упаковка из качественного многослойного гофрокартона с полноцветной печатью привлекает внимание потребителя при паллетной выкладке в торговом зале.

**МОДЕЛИ  
С РАЗЪЕМНОЙ ШТАНГОЙ**  
БТК-261 / БТК-331 /  
БТК-431 / БТК-521:

габариты упаковки  
штанги: 88 x 33/21,5 x 14 см

габариты упаковки  
двигателя: 27 x 20 x 29 см



**МОДЕЛИ С НЕРАЗЪЕМНОЙ ШТАНГОЙ**  
БТК-260 / БТК-330 / БТК-430 / БТК-520:  
габариты упаковки штанги: 165 x 11 x 33/11 см  
габариты упаковки двигателя: 27 x 20 x 29 см

Марка основана  
в 1980 году



Модели	БТК-260 / БТК-261
Тип двигателя:	1-цилиндровый, 2х-тактный, воздушного охлаждения
Номин. мощность, Вт/л.с.:	800 / 1,1
Рабочий объем цилиндра, см <sup>3</sup> :	26
Емкость топливного бака, л:	0,7
Тип режущих инструментов:	Дисковый нож GS-T с твердосплавными резцами (230 мм x 25,4 мм x 1,3 мм x 48T), триммерная леска (Ø 2,4 мм)
Габаритный размер, см	30 x 108 x 30
Вес брутто / нетто, кг	9 / 6,95

Модели	БТК-330 / БТК-331
Тип двигателя:	1-цилиндровый, 2х-тактный, воздушного охлаждения
Номин. мощность, Вт/л.с.:	1100 / 1,4
Рабочий объем цилиндра, см <sup>3</sup> :	33
Емкость топливного бака, л:	0,7
Тип режущих инструментов:	Дисковый нож GS-T с твердосплавными резцами (230 мм x 25,4 мм x 1,3 мм x 48T), триммерная леска (Ø 2,4 мм)
Габаритный размер, см	30 x 108 x 30
Вес брутто / нетто, кг	10,1 / 7,8

Модели	БТК-430 / БТК-431
Тип двигателя:	1-цилиндровый, 2х-тактный, воздушного охлаждения
Номин. мощность, Вт/л.с.:	1200 / 1,7
Рабочий объем цилиндра, см <sup>3</sup> :	43
Емкость топливного бака, л:	0,95
Тип режущих инструментов:	Дисковый нож GS-T с твердосплавными резцами (230 мм x 25,4 мм x 1,3 мм x 48T), триммерная леска (Ø 2,4 мм)
Габаритный размер, см	30 x 108 x 30
Вес брутто / нетто, кг	10,7 / 8,3

Модели	БТК-520 / БТК-521
Тип двигателя:	1-цилиндровый, 2х-тактный, воздушного охлаждения
Номин. мощность, Вт/л.с.:	1500 / 2,0
Рабочий объем цилиндра, см <sup>3</sup> :	52
Емкость топливного бака, л:	0,95
Тип режущих инструментов:	Дисковый нож GS-T с твердосплавными резцами (230 мм x 25,4 мм x 1,3 мм x 48T), триммерная леска (Ø 2,4 мм)
Габаритный размер, см	30 x 108 x 30
Вес брутто / нетто, кг	10,7 / 8,4